



Osservazioni, risultati e giudizi sul Piano Sosta dopo tre mesi di attuazione

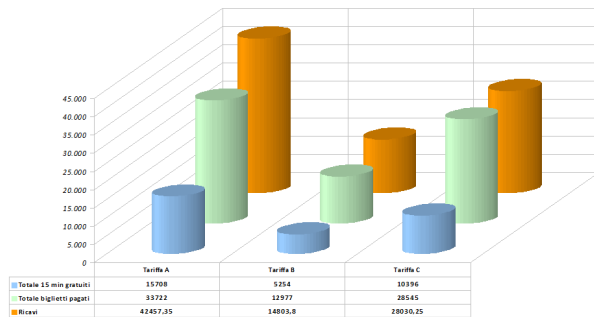


Il centro storico resterà paralizzato da veicoli abbonati e ci sarà rotazione solo nei posti a tariffa A



COMPOSIZIONE DELLA DOMANDA PER TIPO TARIFFA

TIPOLOGIE DI BIGLIETTO E RICAVI PER TIPO TARIFFA



	ott-13			
Tariffa	Biglietti free	Pagati	Totale	%
Tariffa A	15708	33722	49430	46%
Tariffa B	5254	12977	18231	17%
Tariffa C	10396	28545	38941	37%

Dati filtrati dal 01/10/2013 al 30/10/2013. Elaborazione eseguita da Input S.r.l. proprietà esclusiva del sistema di elaborazione Traffic Studio Pro. Stampa del 17/11/2013 14:51:15 Città di Pinerolo- pagina 1 di 3.

Il 54% della rotazione è nelle aree di tipo B e C

Alta probabilità e facilità di trovare parcheggio, soprattutto nelle zone a bassa tariffazione (abbonati)

Oltre 100.000 soste a rotazione nel solo mese di ottobre e nei soli orari del piano sosta

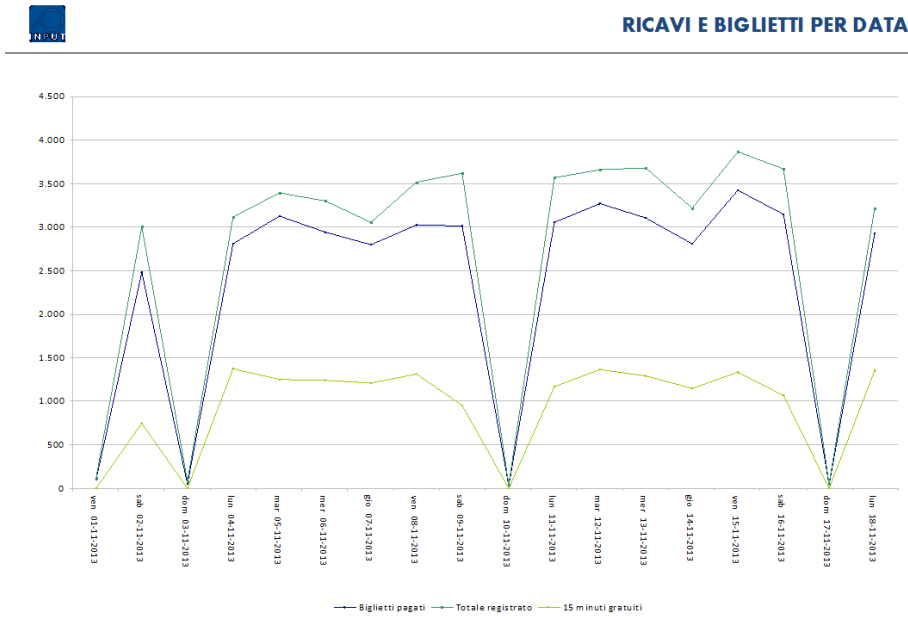


15 minuti gratuiti sono pochi: nessuno li utilizzerà!

Oltre 30.000 biglietti gratuiti nel solo mese di ottobre. Più di 1.000 biglietti al giorno.



Nessuno verrà più in centro per acquisti o commissioni



Dati filtrati dal 01/11/2013 al 19/11/2013. Elaborazione eseguita da Input S.r.l. proprietaria esclusiva del sistema di elaborazione Traffic Studio Pro. Stampa del 19/11/2013 10:19:30 Città di Faenza- pagina 1 di 1.



Oltre 3.000 veicoli pagano la sosta ogni giorno ed oltre 1.000 veicoli usufruiscono dei 15 minuti gratuiti.

A questi vanno aggiunti oltre 2.400 abbonati.

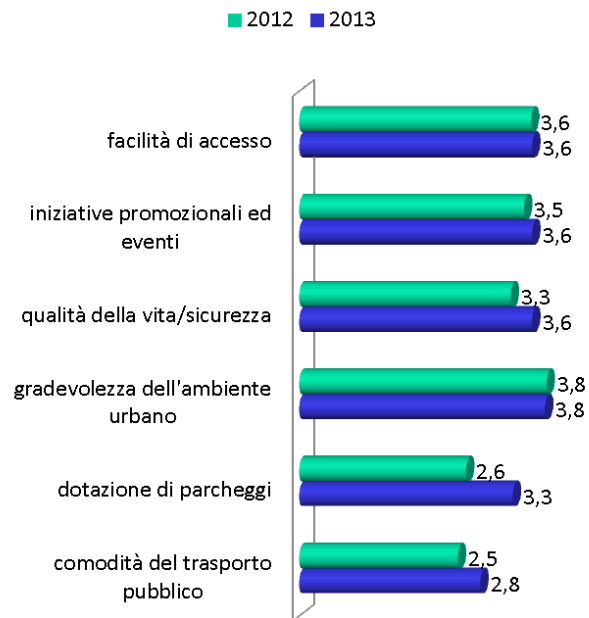
Il piano risponde alla domanda di oltre 4.200 soste a rotazione ogni 8 ore su 2.600 posti auto.

Oltre 500 veicoli in più per il Gold Friday del 15 novembre



Faenza soffre della carenza di posti auto in centro storico e necessita di park in struttura

LE VALUTAZIONI SULLA QUALITA' E FRUIBILITÀ – confronto 2012 e 2013



Dopo l'attuazione del piano la valutazione sulla dotazione di parcheggi è passata da 2,6 (insufficiente) a 3,3 (più che sufficiente).

BUS NAVETTA
Finanziato dal Piano Sosta
(Riduce il numero di veicoli in centro)



Fonte: indagine sui frequentatori del centro storico – settembre 2013
Scala 1 (scarso) – 5 (ottimo)



Il piano sosta penalizzerà chi viene in centro e chi ci vive



Per i destinatari del servizio il giudizio su:

Disponibilità di parcheggio per chi viene in centro

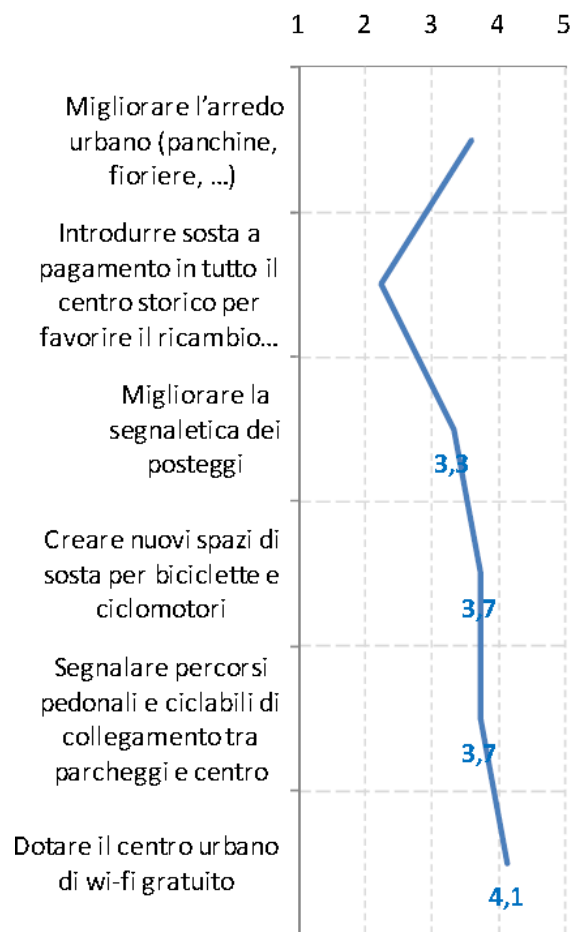
Possibilità di parcheggio per chi abita in centro

Ordine e decoro di strade e spazi

Diminuzione del traffico

E' ampiamente oltre la sufficienza.

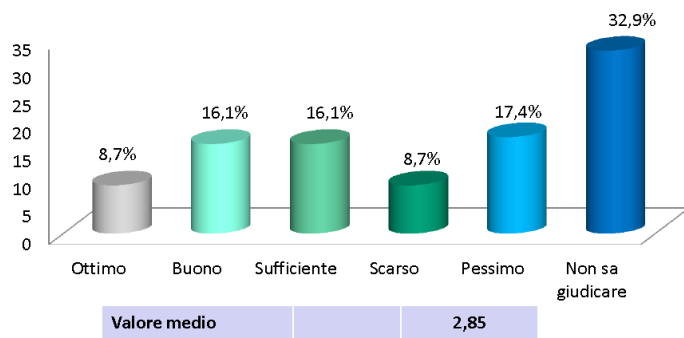
Fonte: indagine sui frequentatori del centro storico – settembre 2013
Scala 1 (scarso) – 5 (ottimo)



2012 - Estensione della sosta in tutto il centro storico:
 Giudizio degli intervistati (media ponderata): **2,1 punti**
Gravemente negativo

Fonte: indagine sui frequentatori del centro storico – settembre 2012
 Scala 1 (scarso) – 5 (ottimo)

VALUTAZIONI SUL NUOVO PIANO SOSTA



In 2 mesi dall'attivazione il giudizio è passato da

2,1 a 2,85

Fonte: indagine sui frequentatori del centro storico – settembre 2012 - Scala 1 (scarso) – 5 (ottimo)



Metodo di calcolo adottato

Eliminazione del campione nullo (non sa giudicare)

Equiparazione al 100% del campione residuo.

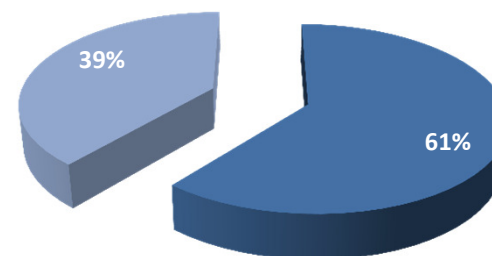
Applicazione della media ponderata

Assoluto relativo	Punti	V.Med
12,99%	5	0,65
24,03%	4	0,96
24,03%	3	0,72
12,99%	2	0,26
25,97%	1	0,26
Media ponderata		2,85

La media dei giudizi è insufficiente

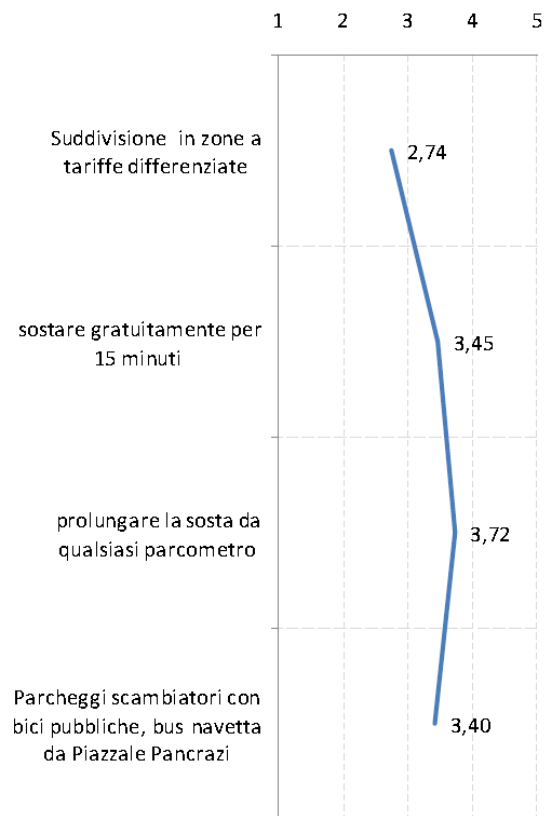
Giudizi espressi dagli intervistati

■ Più che sufficiente ■ Insufficiente



La maggioranza dei giudizi è sufficiente

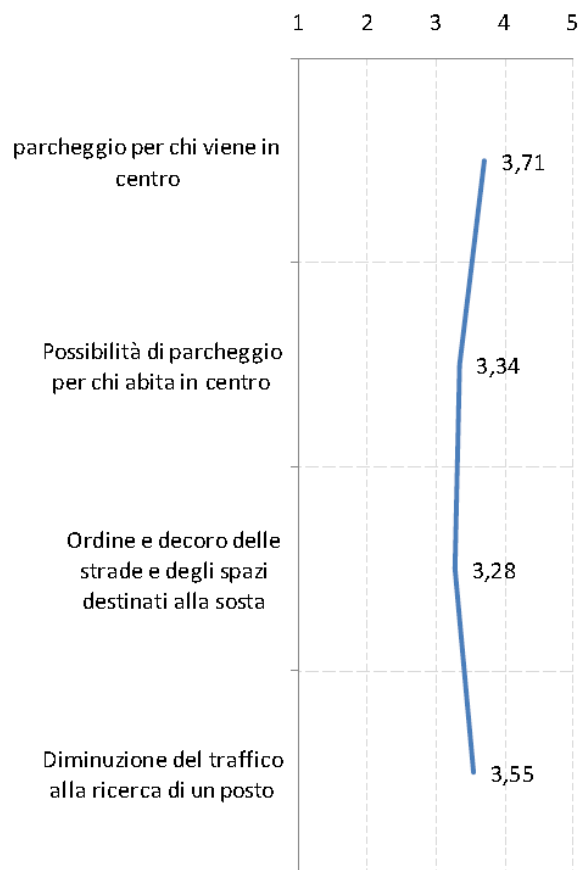
VALUTAZIONI SUL NUOVO PIANO SOSTA



- Per quanto riguarda i singoli aspetti sul piano di sosta , i giudizi medi sono tutti **abbastanza positivi**.
- il **punteggio più alto** è stato attribuito alla **“possibilità di prolungare la sosta da qualsiasi parcometro”**, evidentemente apprezzata
- Valutata **negativa** invece (valore sotto al 3) la **“suddivisione in zone a tariffa differenziata”**

Fonte: indagine sui frequentatori del centro storico – settembre 2013
Scala 1 (scarso) – 5 (ottimo)

VALUTAZIONI SUL NUOVO PIANO SOSTA



•In merito all'**efficacia** del nuovo piano di sosta, questo ha ottenuto risultati complessivamente medio-buoni (3,5).

•In particolare il giudizio di **efficacia** più elevato è stato attribuito alla "**possibilità di parcheggio per chi viene in centro**" e conseguente "**diminuzione del traffico per la ricerca di un posto**";

•Giudizi un poco inferiori invece per la "possibilità di **parcheggio per chi abita in centro**" e "l'ordine e decoro delle strade e degli spazi destinati alla sosta".

Fonte: indagine sui frequentatori del centro storico – settembre 2013
Scala 1 (scarso) – 5 (ottimo)



www.movs.it